

## Ministeriet for Sundhed og Forebyggelse

Enhed: Sundhedsøkonomi

Sagsbeh.: SUMSIE

Sags nr.: 1008245

Dok. Nr.: 732202

Dato: 25. november 2011

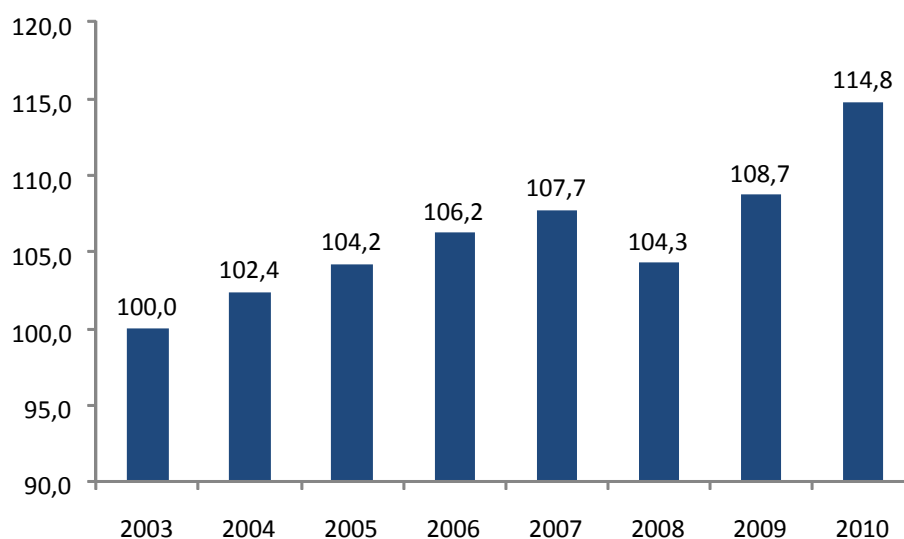
## Produktivitet i sygehussektoren

### Udviklingen i produktiviteten på offentlige sygehuse, 2009-2010

Produktiviteten er fra 2009 til 2010 steget med 5,6 pct., hvilket er en stigning langt over det historiske gennemsnit. Den systematiske måling af produktiviteten begyndte i 2003. Siden den gang er produktiviteten i gennemsnit steget med 2,0 pct. pr. år.

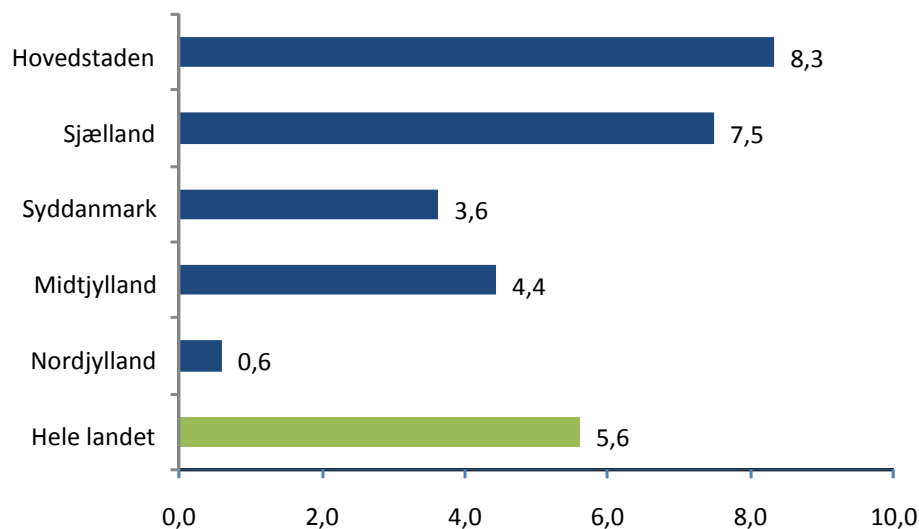
Denne udvikling dækker over en stigning i perioden 2003-2007 på 1,9 pct. pr. år og et fald på 3,2 pct. fra 2007 til 2008 (hvor der var konflikt på sundhedsområdet). Fra 2008 til 2009 steg produktiviteten med 4,2 pct. Fra 2009 til 2010 er produktiviteten fortsat steget markant med 5,6 pct. jf. figur 1. Stigningen kan bl.a. henføres til en øget aktivitet i forhold til det høje niveau i 2009, samtidig med et mindre fald i udgifterne.

**Figur 1: Den akkumulerede produktivitetsudvikling, 2003-2009. Indeks 2003=100**



### Forskel på tværs af regionerne i produktivitetsudvikling, 2009-2010

En sammenligning på tværs af regioner viser en stor spredning i produktivitetsudviklingen, der fra 2009 til 2010 har ligget på mellem 0,6 i Nordjylland og 8,3 pct. for Hovedstaden, jf. figur 2.

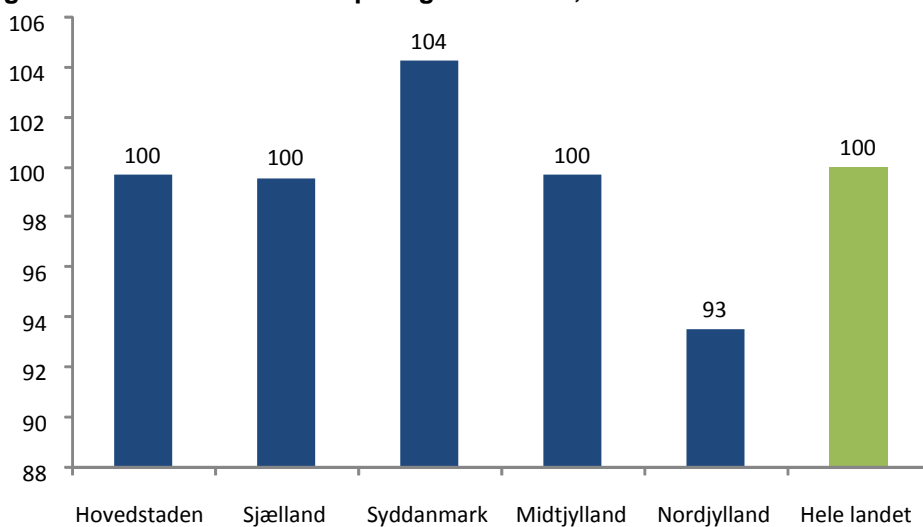
**Figur 2. Produktivitetsudvikling på regionsniveau, 2009-2010, i procent.**

Udviklingen i produktiviteten bør dog sammenholdes med det faktiske produktivitsniveau i regionerne, hvor Region Syd fortsat klarer sig bedst, jf. nedenfor.

#### **Forskel mellem regionernes produktivitet for 2010**

Produktiviteten for 2010 varierer mellem indeks 93 (Nordjylland) og indeks 104 (Region Syd). Region Syddanmark har haft et produktivitsniveau på 104 pct. af landsgennemsnittet, og er således, på linje med sidste år, regionen med det højeste produktivitsniveau, jf. figur 3.

Region Nordjylland har haft et produktivitsniveau, som ligger 7 pct. under landsgennemsnittet.

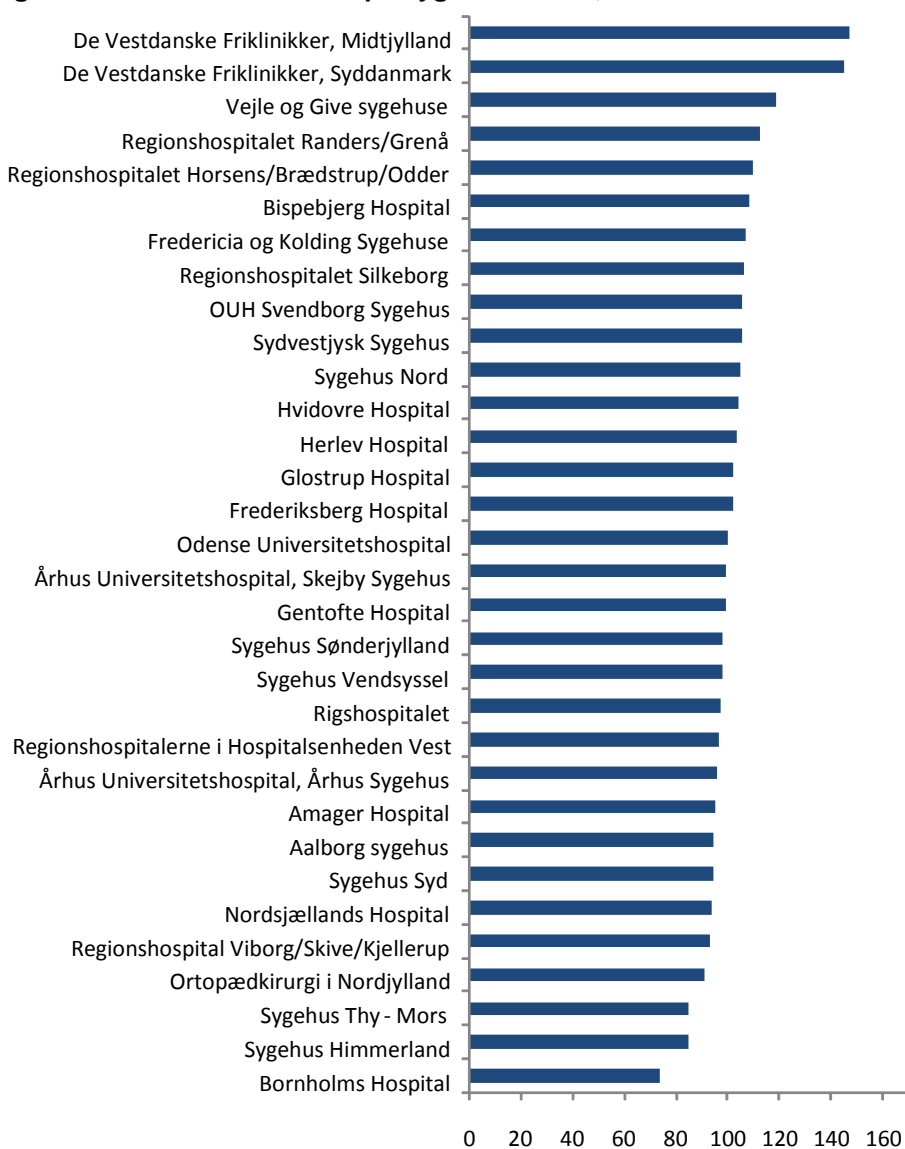
**Figur 3: Produktivitsniveau på regionsniveau, 2010. Indeks hele landet=100**

### Store forskelle på tværs af sygehuse i 2010

Der kan også konstateres forskelle i produktiviteten på tværs af sygehusene i 2010. Der er således en spredning på over 30 pct. point, når der ses bort fra De Vestdanske Friklinikker og Bornholms Hospital.

Produktivetsniveauet varierede således fra 118 pct. af landsgennemsnittet på Vejle-Give til 85 pct. af landsgennemsnittet på Sygehus Himmerland, jf. figur 4.

**Figur 4: Produktivetsniveau på sygehusniveau, 2010**



### **Målinger af produktivitet**

Produktivitetsmålinger af sygehusene giver politikere, administratorer og sundhedsfagligt personale mulighed for at følge med i produktivetsniveau og -udvikling på landets sygehuse. Målingerne giver et godt grundlag for, at sygehusene kan udveksle erfaringer og få fokus på "best practice".

Bag målingerne står en arbejdsgruppe bestående af Danske Regioner, regionerne, Finansministeriet og Ministeriet for Sundhed og Forebyggelse (formand).